

## AJOUT D'IMAGES DANS UN ARTICLE

### I. Préambule

Pour agrémenter les articles, il est intéressant de pouvoir y ajouter des images. Cette action importante demande un peu de rigueur dans son exécution pour que les éléments du site restent bien classés.

### II. Image = média en vocabulaire Joomla

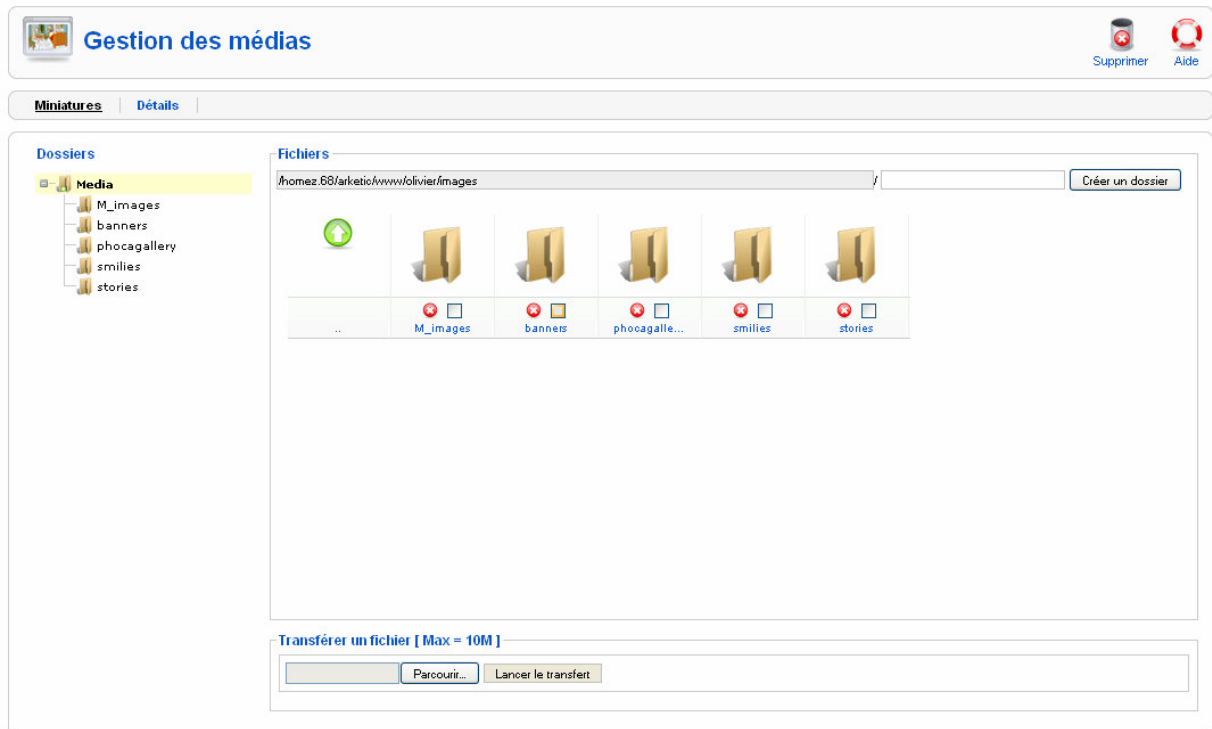


Toute image (dessin, photo, gif animé) est considérée comme un média et sera stockée dans la partie média du site :

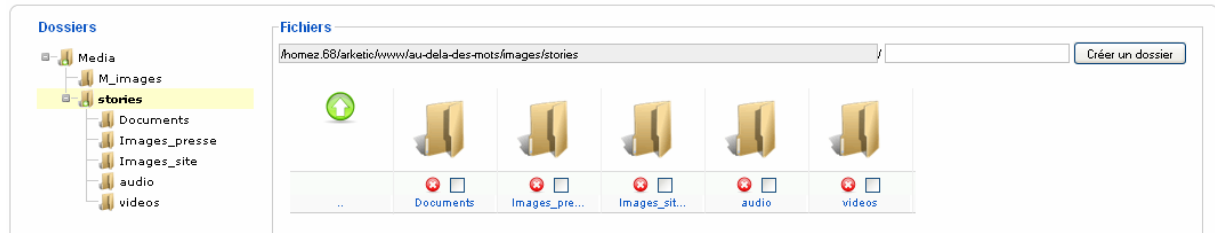
Menu **Site > Gestion des médias**

Les répertoires de cette partie sont utiles pour votre site :

- M\_images : stock les icones du site
- Banners : stoks les éventuelles bannières publicitaires
- Phocagallery (option) : stock les images des galleries photo du site si le module phocagallery est installé
- Smilies : stocke les smilies disponibles sur le site
- Stories : stock VOS images et documents publiées dans les articles



Cliquer sur Stories pour voir ses dossiers :



Le dossier Documents sert à stocker les fichiers à télécharger sur le site (il peut être divisé en sous dossier Word / Excel / PDF par exemple)

Le dossier images\_pre... (images\_presse) est un exemple de sous-dossier images pour une section particulière du site.

Le dossier images\_sites contient par défaut les images publiées sur le site.

Le dossier audio contient les fichiers audio publiés sur le site.

Le dossier vidéo contient les vidéos locales publiées sur le site.

Pour ajouter une image dans un article, il faut qu'elle soit présente dans le répertoire média/stories.

Pour ce faire deux méthodes :

1. par le menu gestion des médias
2. directement dans l'article

Nous détaillons les deux méthodes.

### III. Transfert d'image dans le site par la partie Média



Les dossiers contenant les médias sont présents :

1. il faut se placer dans le dossier où l'on souhaite télécharger l'image en cliquant dessus
2. puis utiliser l'interface de transfert. Trouver le fichier sur votre disque et cliquer sur « Lancer le transfert »
3. attendre la validation en haut de la page :

Les images ajoutées ainsi seront automatiquement disponibles lors de l'écriture de l'article.

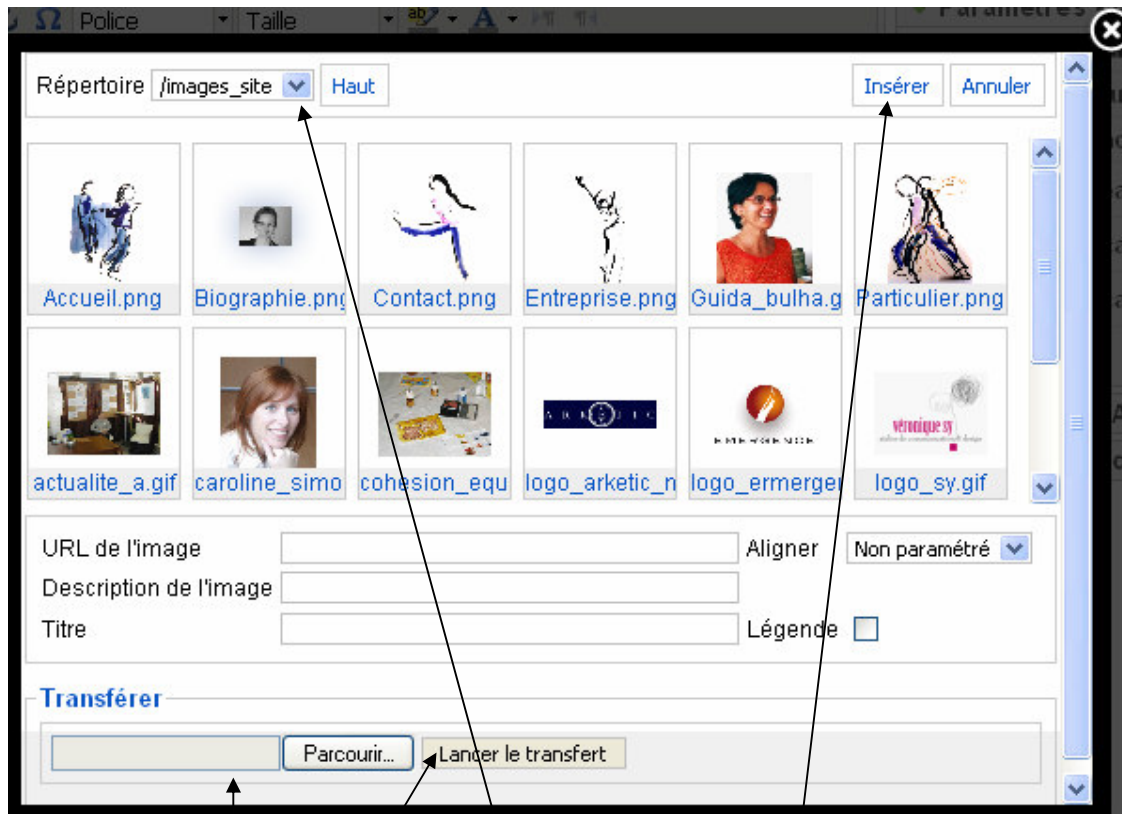
## IV. Transfert d'images directement dans l'article

Ouvrir l'article (ou créer un nouvel article) et se positionner dans l'éditeur de texte, placer le curseur à l'endroit où l'on souhaite insérer l'image.

Sous l'éditeur de texte, les boutons d'inclusion de médias permettent d'ajouter des images, des films si le module "Allvideos" est installé sur votre site.



### 1. Image : ajouter une image



Le module de transfert place une image de votre disque dur dans la partie média du site.

Il faut

1. sélectionner le répertoire de stockage.
2. parcourir votre disque pour choisir l'image
3. lancer le transfert

L'image apparaît ensuite dans la liste des images disponibles. Pour l'insérer dans l'article, on la sélectionne en cliquant dessus puis on clique sur "Insérer".


**ATTENTION** : le temps de chargement de vos pages dépend du poids des éléments qui la constituent. Une photo de plus de 300 ko est très "lourde", un dessin de plus de 100 ko aussi. Il faut avoir un bon compromis entre la qualité du rendu et la vitesse de chargement de la page.

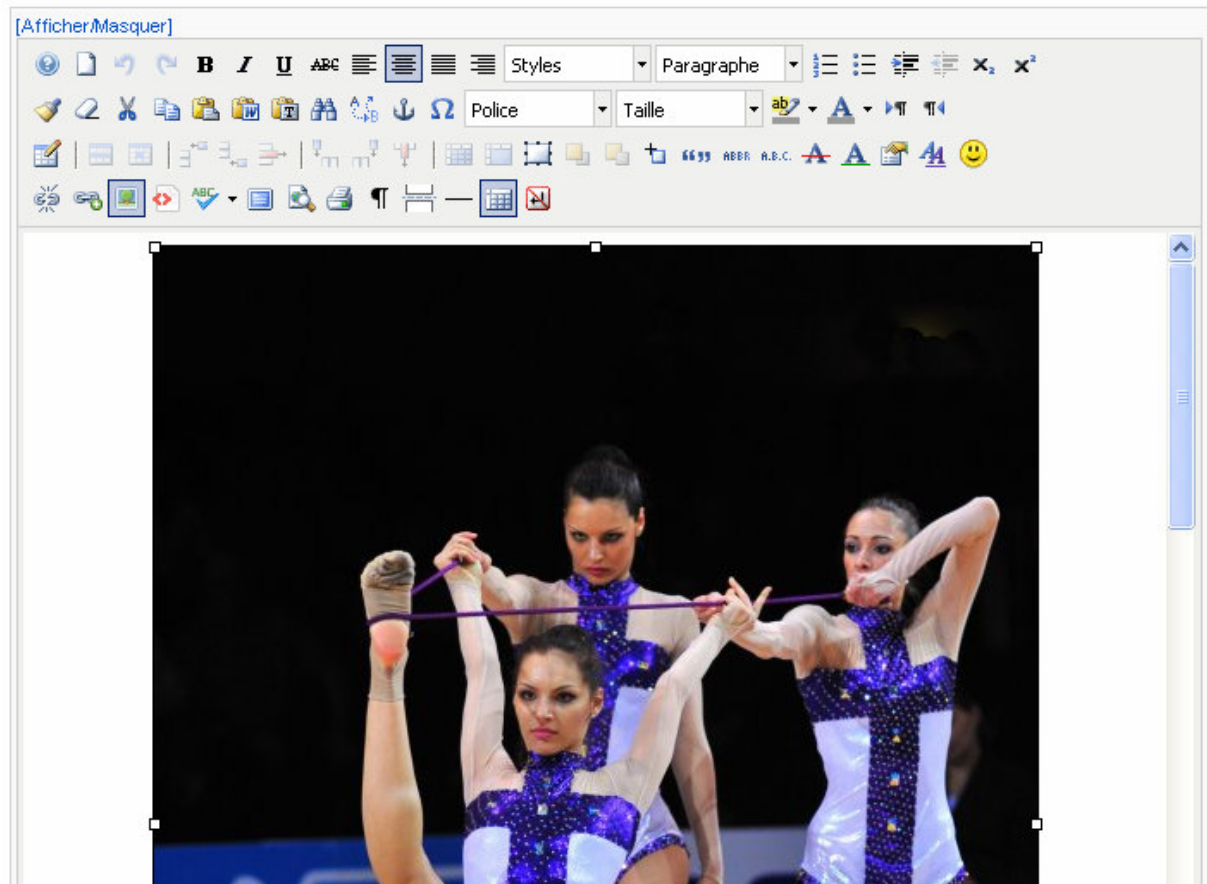
Les actions 2 Saut de page / 3 Lire la suite / 4 AVR Media font l'objet de fiches différentes.

## V. Présentation de l'image

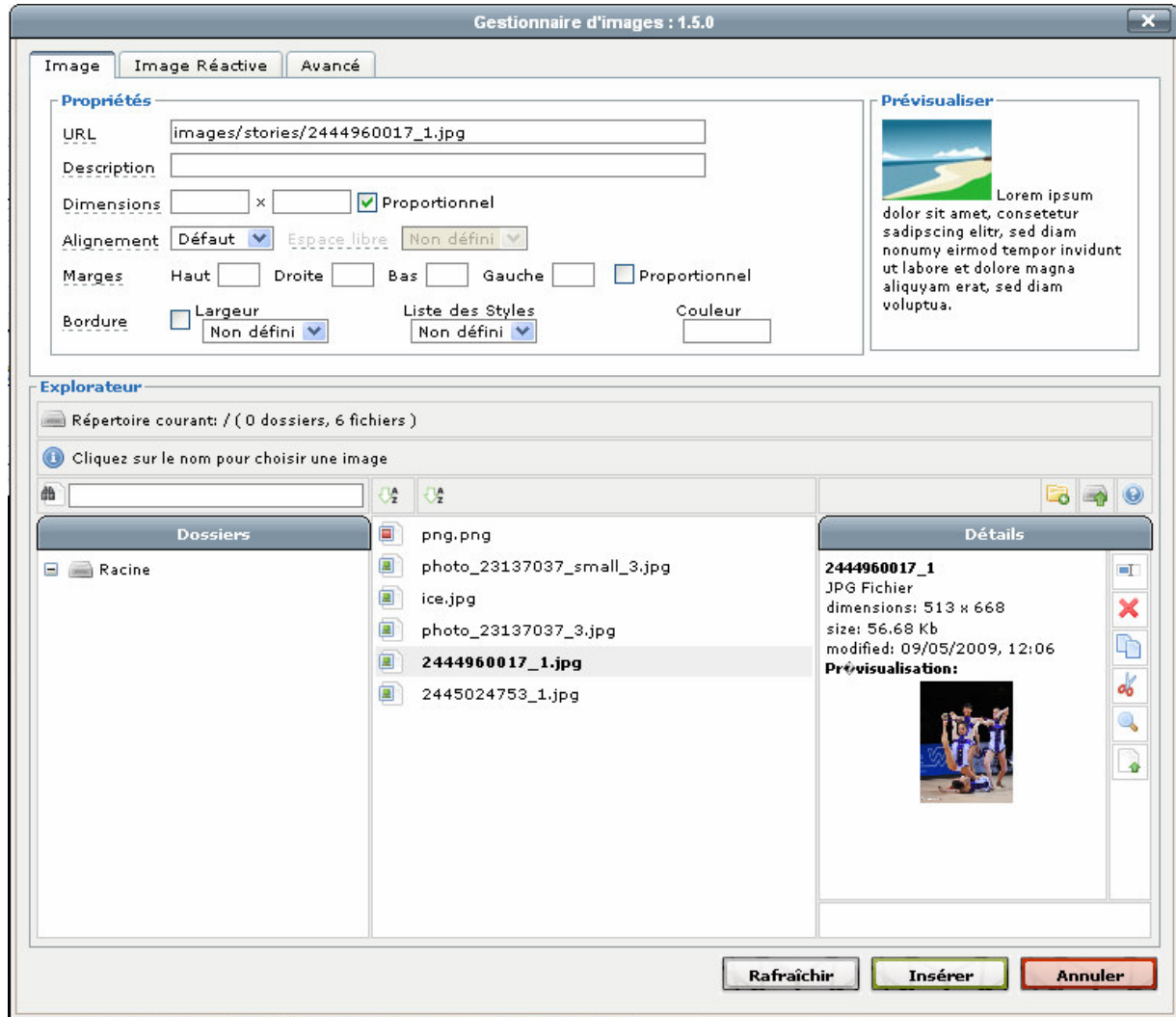
Une fois l'image insérée vous allez pouvoir choisir son positionnement et son comportement par rapport au texte.

Il faut pour cela afficher les attributs de l'image :

Sélectionner l'image puis cliquer sur l'icône 



Une nouvelle fenêtre apparaît avec tous les attributs de l'image :



Vous pourrez ainsi :

- Changer les dimensions de l'image
- Prévoir son alignement, ses marges
- Ajouter une bordure

Pour cette partie nous conseillons de tester les différents effets sur un article de test afin de maîtriser ensuite les résultats dans les pages du site.

Certains calages peuvent être délicats, n'hésitez pas à nous contacter en cas de difficultés.