

## METTRE UN LIEN VERS UN SITE WEB

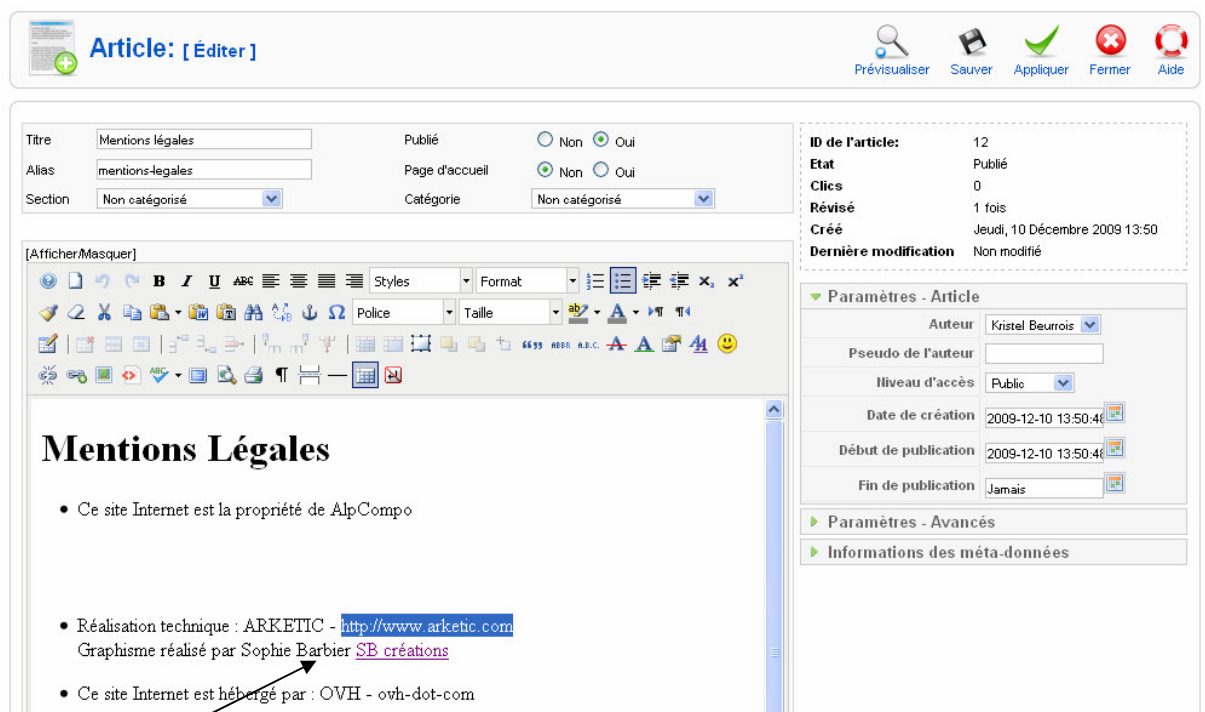
### I. Préambule

Les liens entrants et sortants sont très favorables au référencement de votre site. Néanmoins, ils doivent être surveillés car le site cible peut être modifié et les pages peuvent changer d'adresse. Sur votre site subsistera un lien dit « mort ». En plus de gêner vos visiteurs, cela pénalise très fortement le référencement. Il faut donc faire des liens du plus haut niveau possible (le plus proche de la racine du site cible) et les contrôler régulièrement, pour vérifier qu'ils sont opérants.

**IMPORTANT** : après avoir créé un lien vers un site Web ou une adresse email, il faut toujours vérifier que cela fonctionne. Prenez 30 secondes pour tester le lien tel que votre visiteur le fera.

### II. Création du lien dans l'article

Editer l'article, écrire le texte, et **sélectionner le ou les mots où positionner le lien** (vous pouvez au choix indiquer l'adresse du site en texte ou choisir un mot et faire le lien) :



The screenshot shows the Joomla! article editor interface. The article title is "Mentions légales". The main text area contains the following content:

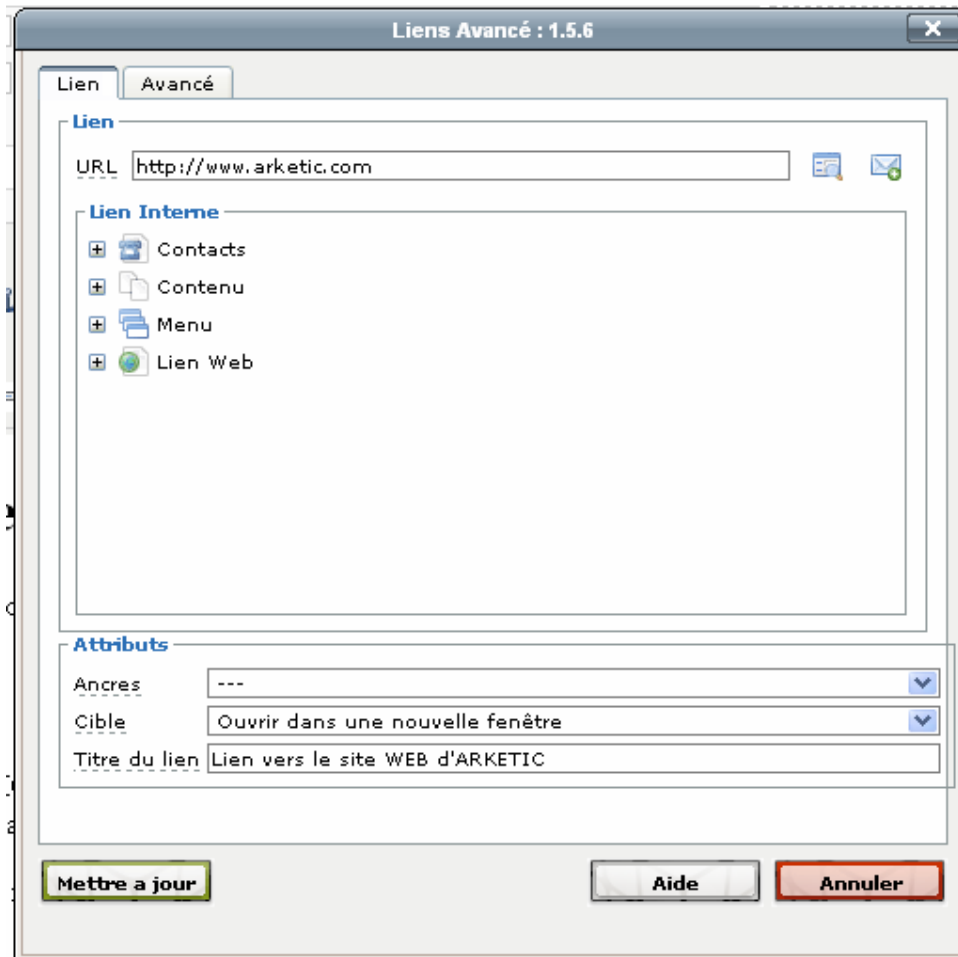
- Ce site Internet est la propriété de AlpCompo
- Réalisation technique : ARKETIC - <http://www.arketic.com>  
 Graphisme réalisé par Sophie Barbier [SB créations](#)
- Ce site Internet est hébergé par : OVH - ovh-dot-com

An arrow points from the text below to the highlighted URL in the second bullet point.

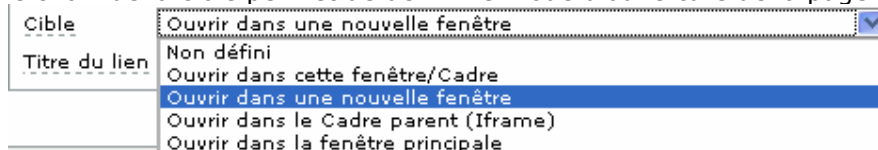
Ces deux liens seront techniquement identiques, seul le libellé texte est différent : dans un cas on écrit clairement l'adresse, dans l'autre on met un texte simple.



Cliquer sur l'icône de création d'un lien  
 puis **dans le champs URL taper l'adresse du site web cible :**



Le choix de la cible permet de définir le mode d'ouverture de la page du site cible :



La solution favorable dans beaucoup de cas est « ouvrir dans une nouvelle fenêtre », ainsi votre propre site reste ouvert, une nouvelle fenêtre s'ouvre pour diriger le visiteur sur ce site cible, mais il pourra revenir très facilement à votre site.

Le titre du lien permet d'avoir un texte en surimpression lorsque l'on passe la souris sur le texte cliquable dans la page. C'est un élément essentiel pour l'accessibilité de votre site (lecture avec des terminaux pour malvoyants par exemple).

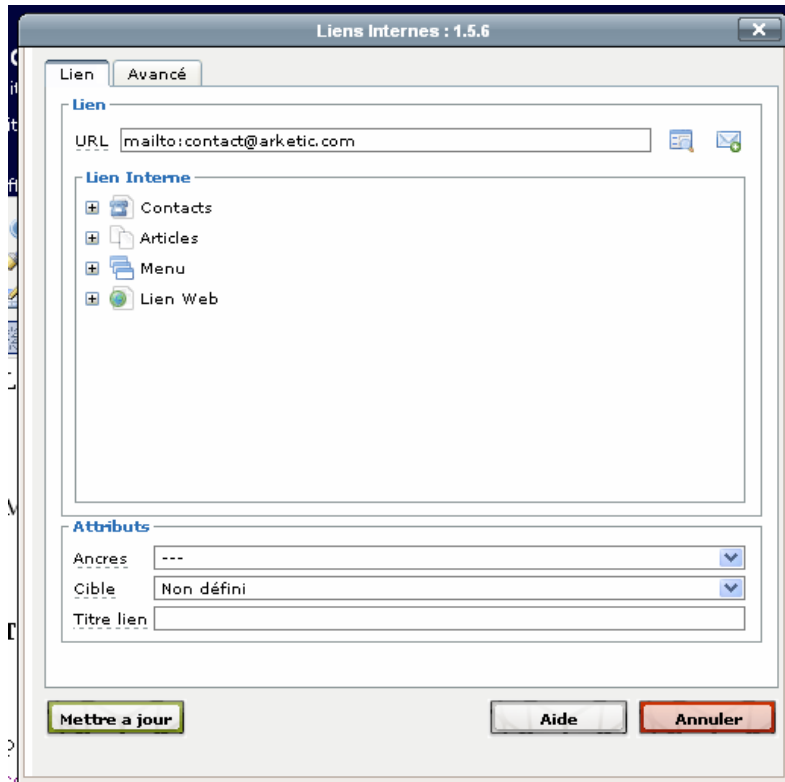
**Ensuite valider l'ensemble en cliquant sur Insérer (ou Mettre à jour).**

Sauver votre article et vérifier le lien sur votre site.

## II. Adresse email

Le même procédé est utilisé pour l'adresse email.

Il suffit d'indiquer dans le champ URL « mailto:adressemail@domaine.ext » comme ci-dessous :



Vous ne vous souvenez plus du mot magique mailto ? pas de soucis JOOMLA le retient pour vous, rentrer votre adresse mail, **cliquer sur insérer** et il suffit d'accepter la proposition :

