

UTILISATION DU MODULE PHOCAGALLERY

I. Préambule

Le module est installé, configuré et fonctionne sur votre site.

II. Importation des photos de la galerie dans MEDIAS

Un module d'import d'images existe dans le module, mais l'importation multiple est capricieuse. Afin de gagner du temps, l'importation des images peut être faite par la partie MEDIAS de l'administrateur.

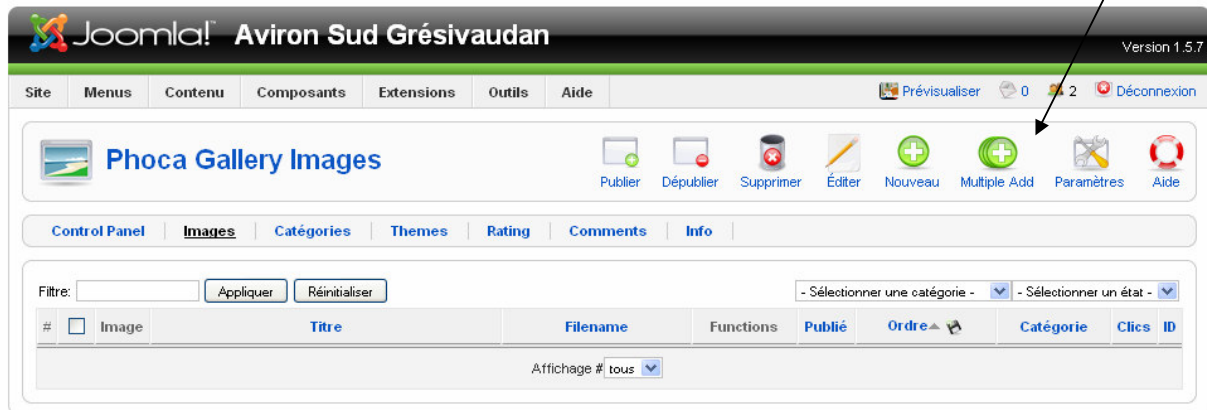
Rubrique Site / Gestion des médias

1. Se placer dans le répertoire PHOCAGALLERY (au même niveau que STORIES).
2. Créer un répertoire du nom de la galerie
3. Se placer dans le répertoire et importer les images

III. Affecter les images à une catégorie (création des miniatures)

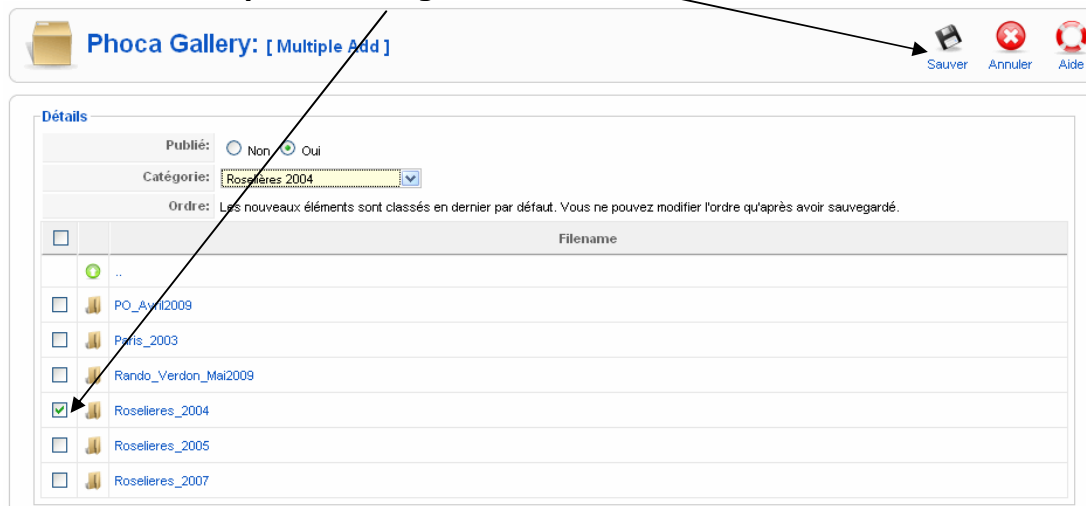
Se placer dans **COMPOSANT > Phocagallery > Control Panel** puis :

Aller dans la partie **IMAGES** pour affecter une catégorie à vos images cliquer sur **Multiple Add**.

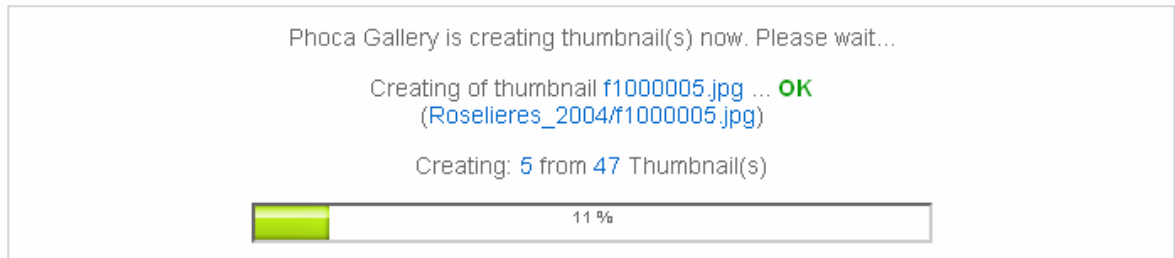


Le panneau suivant apparaît :

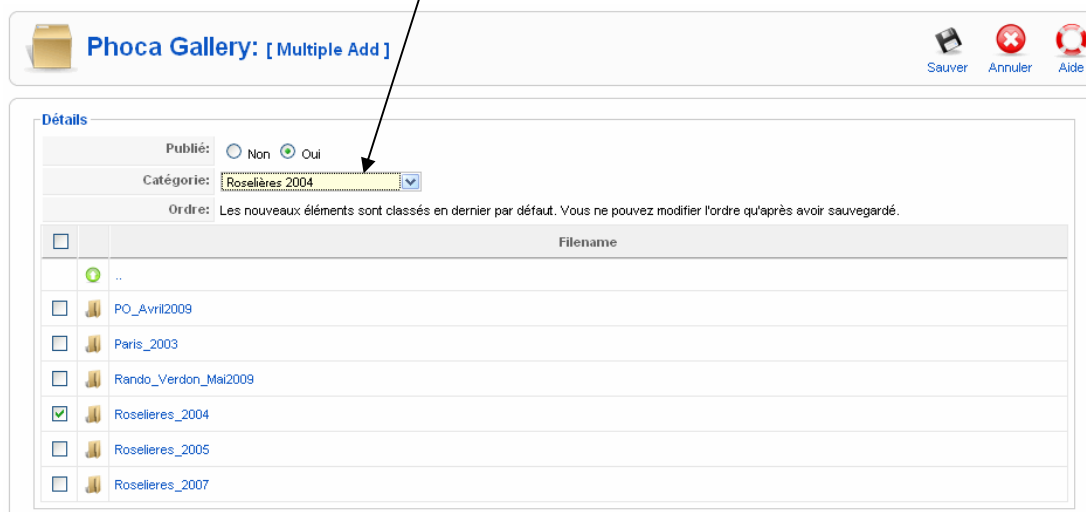
1. Cocher **vo**tre répertoire image et **sauver**



Les miniatures de votre galerie sont maintenant en cours de création.



La catégorie du même nom que votre répertoire est créée.
 Pour créer des sous-catégories, il suffit de créer une catégorie avant d'affecter les images (voir paragraphe 4) et de la **choisir ici** :



IV. Création d'une catégorie parent dans Phoca Gallery

A chaque galerie doit correspondre une catégorie (organisation interne des données), mais il est aussi possible d'imbriquer des catégories.

Ex : Roselières qui comprendra les catégories Roselières 2004 / Roselières 2005 ...

Rubrique Composants / PhocaGallerie / Categories / bouton Action **NOUVEAU**

#	Titre	Publié	Ordre	Accès	Parent Category	Auteur	Rating	Clics	ID
1	Portes_ouvertes_avril_2009	✓	1	Public			☆☆☆☆☆	309	1
2	Paris_2003	✓	1	Public			☆☆☆☆☆	4	4
3	Rando du Verdon - 3 Mai 2009	✓	2	Public			☆☆☆☆☆	139	2

1. Indiquer le titre et l’alias (idéalement en cohérence avec le répertoire médias utilisé pour stocker les images)
2. Renseigner les champs Access user rights / Upload / delete and publish user right :

3. Choisir le répertoire utilisateur (USER FOLDER), INDISPENSABLE pour utiliser l’interface WEB d’ajout d’image dans une galerie, indiquer le répertoire créé dans MEDIAS (taper son nom si la sélection de folder ne fonctionne pas –bug sur certaines versions –attention au maj/min, espace...)
4. SAUVER votre catégorie

V. Affecter une galerie à un menu

Rubrique Menus , sélectionner le menu dans lequel il faut rajouter un item avec un lien sur la galerie créée.

Cliquer sur Nouveau et sélection le type de menu :

Alias de menu: [Nouveau]

Sélection du type d'élément de menu

- [-] Lien interne
 - Acajoom
 - Articles
 - Contacts
 - JCE Administration
 - MorfeoShow
 - Fils d'actualité
 - Phoca Gallery
 - Toutes les catégories
 - Phoca Gallery Category List Layout
 - Catégorie
 - Phoca Gallery Category Layout
 - User Control Panel
 - Phoca Gallery User Control Panel
 - Sondages
 - Rechercher
 - Utilisateur
 - Liens Web
 - Encapsuleur (Wrapper)
 - Xmap
- [+] Lien externe
- [+] Séparateur
- [+] Alias

Phoca Gallery Category Layout
 This layout shows a list of all the Phoca Gallery Images within a particular Category

Donner un titre à cet item de menu, un alias et sélectionner la catégorie :

Type d'élément de menu Changer le type

Phoca Gallery Category Layout

This layout shows a list of all the Phoca Gallery Images within a particular Category

Détails de l'élément du menu

ID: 81

Titre: Archives Roselières

Alias: archives-roselieres

Lien: index.php?option=com_phocagallery&view=ca

Afficher dans: Les Loisirs

Élément parent:

- Haut
- Calendrier
- Randonnées Loisirs
 - Saison 2008
 - saison 2009
 - Rando Yverdon Mai 09
 - Randon'Aviron EDF 2009
 - Rando Paris 2003

Publié: Non Oui

Ordre: 4 (Archives Roselières)

Niveau d'accès: Public

En cliquant, ouvrir dans: Fenêtre parente avec navigation

Paramètres - Basique

Sélectionner une catégorie: Archives Roselières

Pagination: Masquer Montrer

Sélecteur d'affichage: Masquer Montrer

Affiche un fil d'actualité: Masquer Montrer

Display Category Name in Page Title: Masquer Montrer

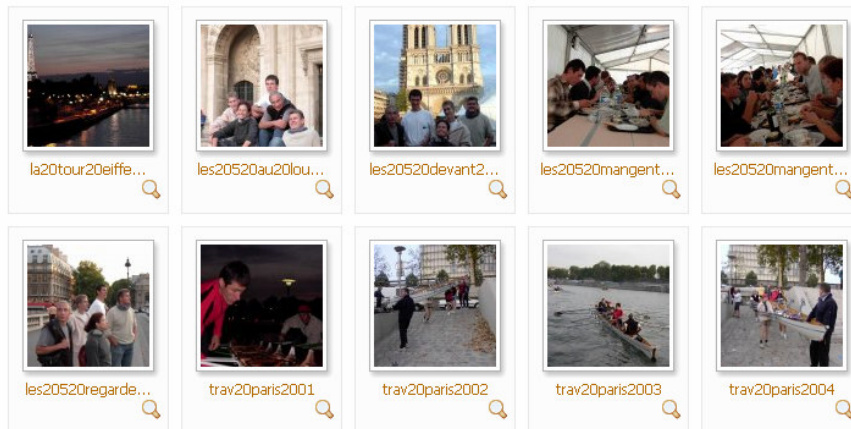
Display Category Name in Breadcrumbs: Menu Item Title

Paramètres - Composant

Paramètres - Système

A l’affichage dans le site, vous obtenez :

Rando Paris 2003 - Paris_2003



Si vous avez sélectionné une catégorie Parent, vous verrez alors les sous-catégories au choix dans la page :

Archives Roselieres - Archives Roselières

