

METTRE UN LIEN VERS UN SITE WEB OU UNE ADRESSE MAIL

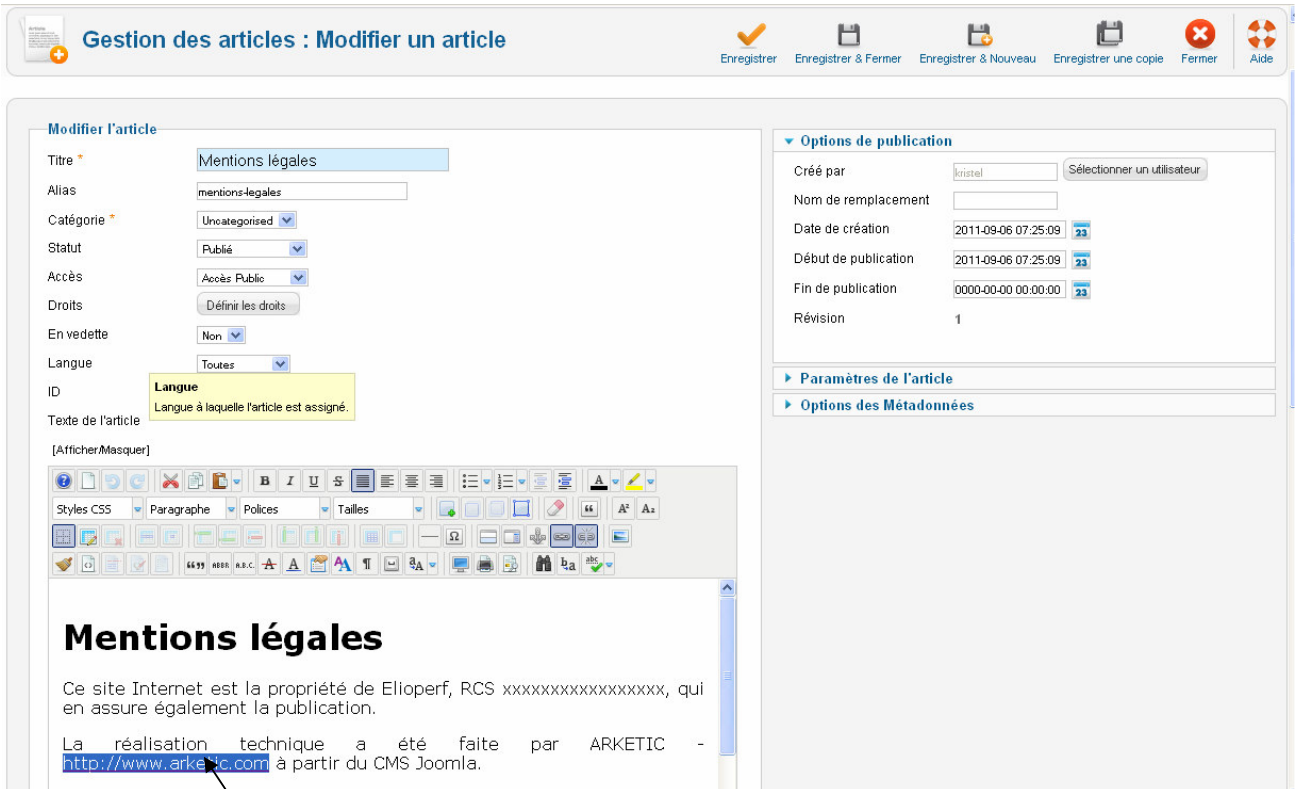
I. A savoir

Les liens entrants et sortants sont très favorables au référencement de votre site. Néanmoins, ils doivent être surveillés car le site cible peut être modifié et les pages peuvent changer d'adresse. Sur votre site subsistera un lien dit « mort ». En plus de gêner vos visiteurs, cela pénalise fortement le référencement. Il faut donc faire des liens du plus haut niveau possible (le plus proche de la page d'accueil du site cible, l'idéal étant directement la page d'accueil) et les contrôler régulièrement, pour vérifier qu'ils sont opérants.

IMPORTANT : après avoir créé un lien vers un site Web ou une adresse email, il faut toujours vérifier que cela fonctionne. Prenez 30 secondes pour tester le lien tel que votre visiteur le verra.

II. Création du lien dans l'article

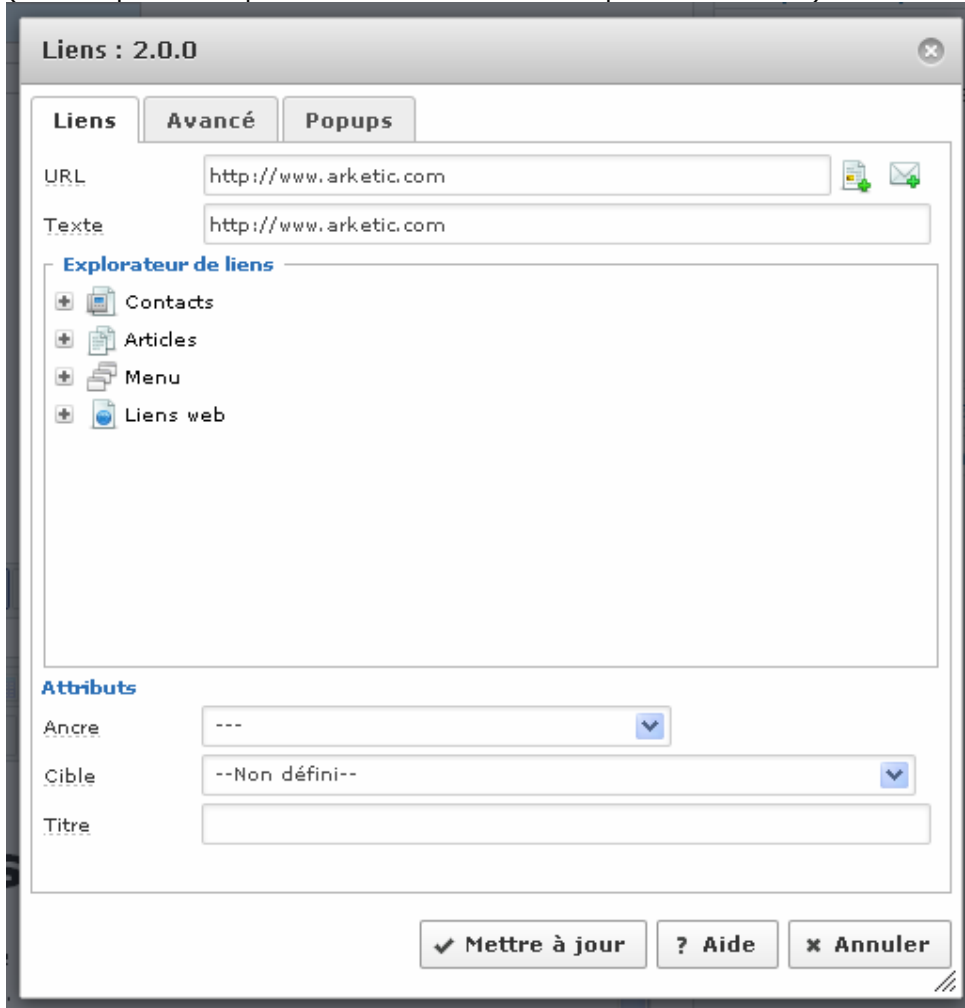
Editer l'article, écrire le texte, et **sélectionner le ou les mots où positionner le lien**. Vous pouvez au choix indiquer l'adresse du site complète (<http://www.lesite.fr>) ou du texte et faire le lien (cliquez ici) :



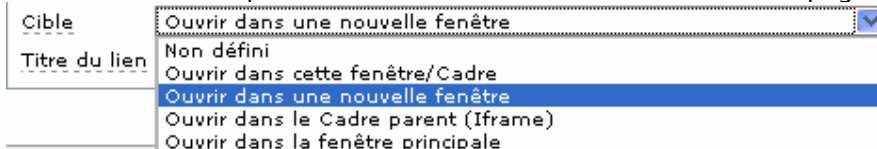
1. Sélectionnez le texte sur lequel vous souhaitez faire un lien

2. Cliquer sur l'icône de création d'un lien 

puis **dans le champs URL taper l'adresse du site web cible**
 (le champ Texte reprend les mots sélectionnés pour faire le lien)



Le choix de la cible permet de définir le mode d'ouverture de la page du site cible :



La solution favorable dans beaucoup de cas est « ouvrir dans une nouvelle fenêtre », ainsi votre propre site reste ouvert, une nouvelle fenêtre s'ouvre pour diriger le visiteur sur ce site cible, mais il pourra revenir très facilement à votre site.

Le titre du lien permet d'avoir un texte en surimpression lorsque l'on passe la souris sur le texte cliquable dans la page. C'est un élément essentiel pour l'accessibilité de votre site (lecture avec des terminaux pour malvoyants par exemple).

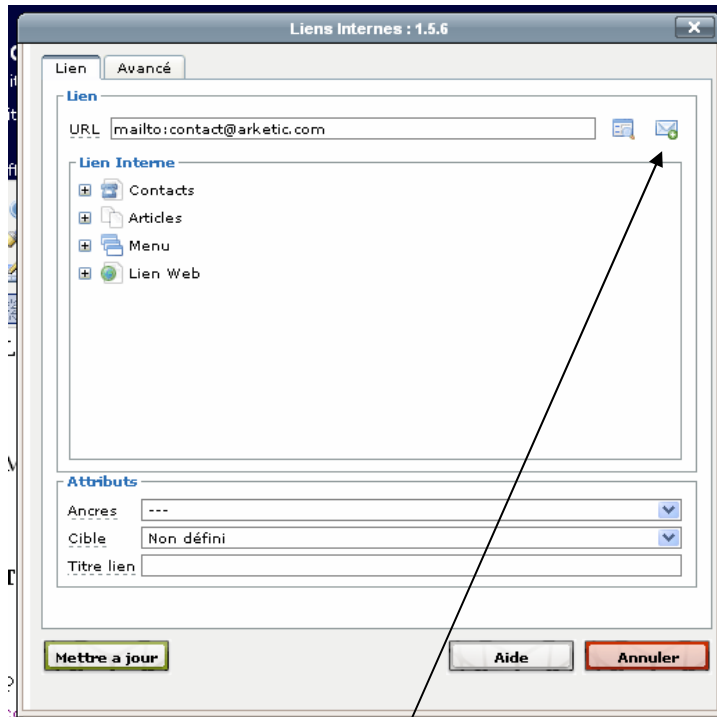
Ensuite valider l'ensemble en cliquant sur Mettre à jour.

Sauver votre article et vérifier le lien sur votre site.

III. Adresse email


Le même procédé est utilisé pour l'adresse email.

Il suffit d'indiquer dans le champ URL « mailto:adressemail@domaine.ext » comme ci-dessous :



Vous ne vous souvenez plus du mot magique mailto ? pas de soucis JOOMLA le retient pour vous, rentrer votre adresse mail, **cliquer sur Mettre à jour et il suffit d'accepter la proposition de joomla qui « a cru reconnaître une adresse mail »**

Vous souhaitez un envoi mail plus complet avec un destinataire et des mails en copies ?

Cliquer sur l'enveloppe  et remplissez les champs proposés :

